

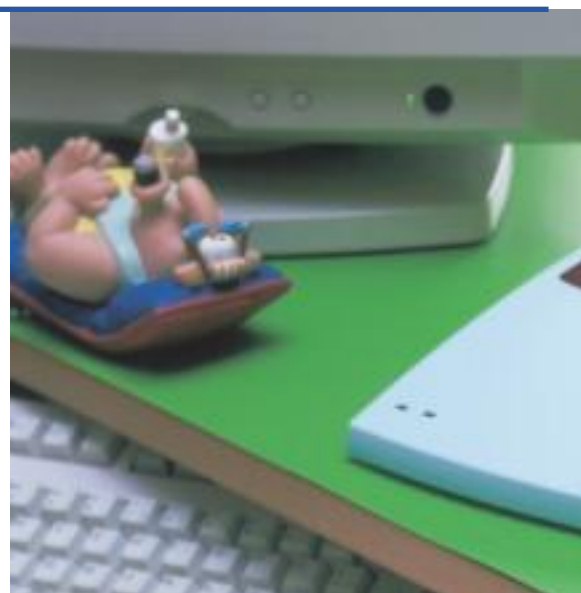
■ AC 16 WebPhonie – Die “Plus-Zwei”-Anlage

Sie benötigen für Ihre Familie oder Ihr Home-Office noch zusätzliche Anschlussmöglichkeiten für Telefone, Anrufbeantworter oder Faxgeräte?

Dann ist die AC 16 WebPhonie die richtige Wahl für Ihre Anforderungen. Hier haben Sie die Möglichkeit, bis zu sechs analoge Endgeräte anzuschließen, und das ist für eine Anlage dieser Preisklasse nicht selbstverständlich.

- Einfach Stecker einstecken, lossurfen und telefonieren
- Es können insgesamt **sechs** Endgeräte (z.B. Telefon, Fax, Modem oder Anrufbeantworter) angeschlossen werden.
- Natürlich können Sie auch Ihre vorhandenen analogen Geräte (Telefone ...) weiter verwenden – das spart Geld!
- Intern kommunizieren Sie selbstverständlich kostenlos

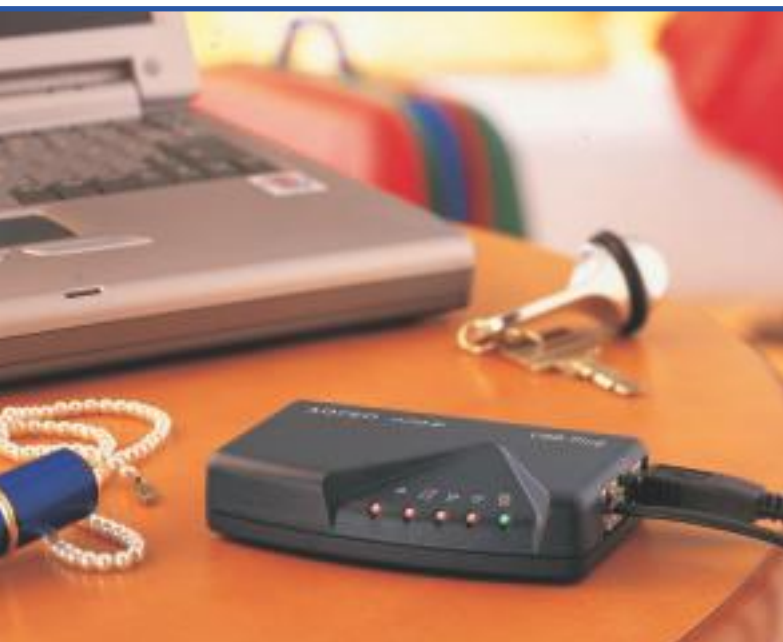
Die beiliegende AGFEO Software “TK-Suite Basic” (weitere Informationen siehe Kapitel Software) ermöglicht den einfachen Zugriff via PC auf alle Telefonanlagenfunktionen und bietet noch mehr Möglichkeiten, zum Beispiel im Bereich der komfortablen Anlageninstallation, Adress- und Terminverwaltung, Kostenkontrolle und PC-Telefonie.



Die AGFEO AC 16 WebPhonie ist auch wandmontagefähig.



■ USB Plug - Der flexible Internetzugang für zu Haus und auf Reisen

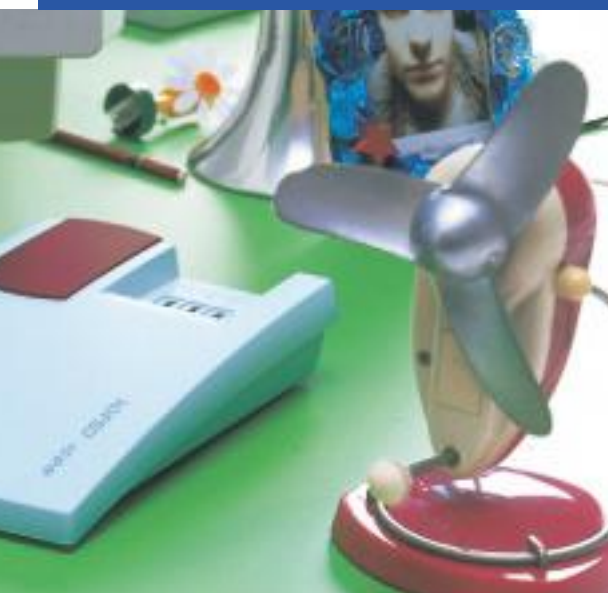


Auch unterwegs möchten Sie auf aktuelle Informationen nicht verzichten?

Dann sollte der AGFEO USB Plug auf keinen Fall in Ihrem Gepäck fehlen. Er bringt per USB Anschluss einen PC oder Notebook ins ISDN-Netz und macht Internetsurfen zum Kinderspiel.

Beim USB Plug entfällt jegliche Montage im PC, einfach das Anschlusskabel einstecken und schon ist die ISDN-Verbindung hergestellt.

Dank seiner mobilen Auslegung lässt er sich flexibel einsetzen und ist an allen EURO-ISDN-Anschlüssen zu betreiben.

Anwendungsbeispiel: **AC 16 WebPhonie****Grundausbau AC 16 WebPhonie**

- | |
|--|
| 1 ISDN-Mehrgeräteanschluss |
| 6 Telefon/AB- oder Faxanschlüsse |
| 1 USB-Schnittstelle mit ISDN-Modemfunktion |
| 1 PC-Schnittstelle (RS 232 C) |
| 1 Softwarepaket TK-Suite Basic |

Abmessung:

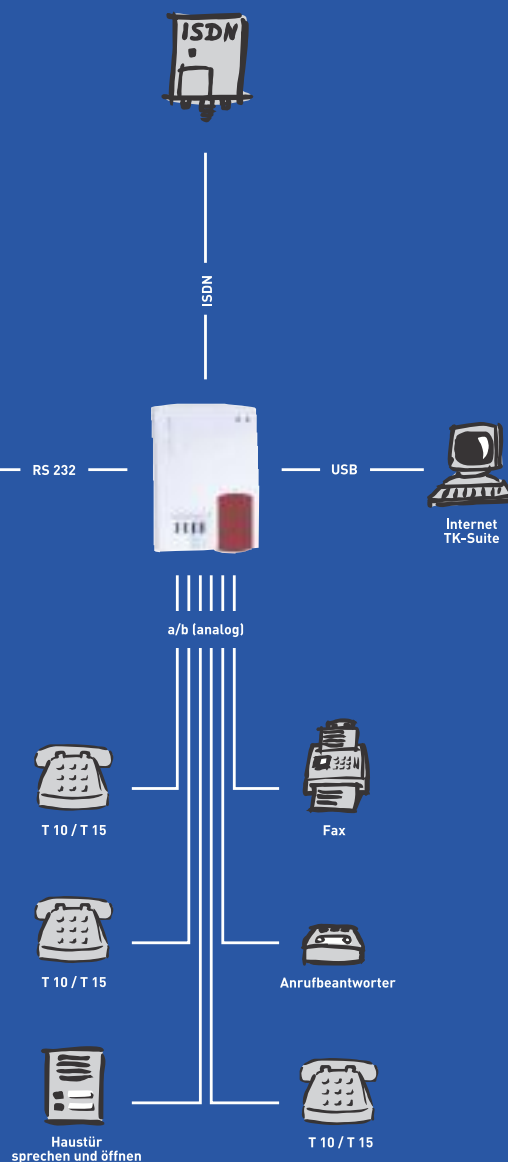
215 x 154 x 46 mm [B x H x T]

Tischbetrieb oder Wandmontage

Stromversorgung: 230 V, 50 Hz, Steckernetzteil

Kompatibel mit folgenden AGFEO Telefonen:**Analog System**

- | Analog | System |
|-----------|--------|
| • T 10 | - |
| • T 15 | - |
| • DECT 15 | - |
| • DECT 25 | - |



ISDN-TK-ANLAGEN

Grundausbau USB Plug

Typ: Semi-aktiver USB-ISDN-Adapter

Software-Schnittstellen:

1 CAPI 2.0 (16/32 Bit)

1 NDIS-WAN

B-Kanal-Protokolle:

- Multilink PPP, X.75, T.70/T.90, Bittransparent, HDLC-Transparent, Kanalbündelung 2 x 64 Kbit

LED Funktionsanzeigen:

- USB aktiv, B1/B2 Kanal aktiv

Lieferumfang:

- USB-Kabel (1,5 m)

- ISDN-Kabel (6 m)

- Bedienungsanleitung

Installation: Plug & Surf

Abmessung: 105 x 64 x 21 mm [B x H x T]

Gewicht: ca. 80 g

**USB Plug »blue-line«**